



Tullio Crali,
Incuneandosi nell'abitato (In tuffo sulla città),
1939, olio su tela,
130x155 cm., Mart,
Museo di arte
moderna e
contemporanea di
Trento e Rovereto

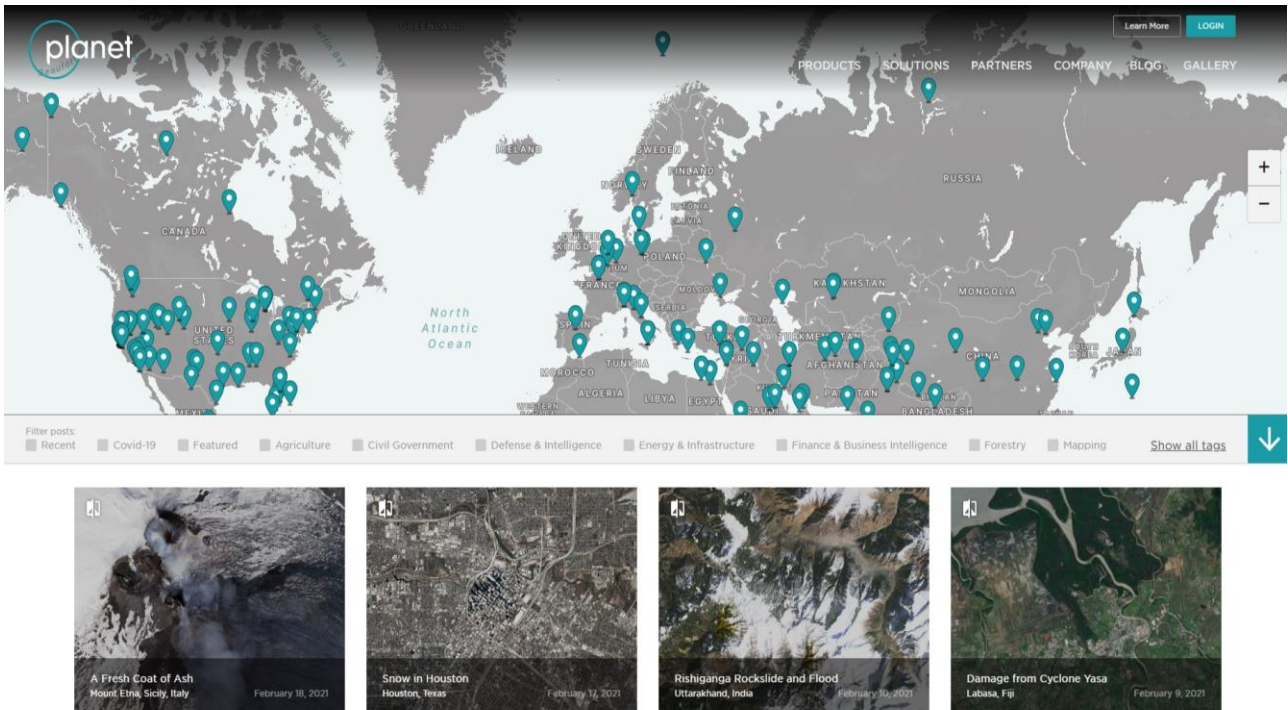
Nelle Collezioni del Mart c'è un'opera che fa venire le vertigini! L'ha dipinta un artista futurista che amava volare con i piloti più spericolati. Dal cielo aveva scoperto nuovi punti di vista sul mondo, come per esempio questa spettacolare visione dall'alto, di tipo zenitale, che al tempo di Tullio Crali era possibile sperimentare solo salendo su un aeroplano ma che oggi possiamo ottenere anche con altri mezzi, più tecnologicamente avanzati. Te ne viene in mente qualcuno? Tieniti forte! Non ti sembra forse di essere nella cabina insieme al pilota? Il punto di vista adottato dall'artista coincide, infatti, con quello di chi si trova esattamente dietro il pilota, di cui vediamo solo la testa coperta dal casco di pelle e le spalle. Attraverso i vetri della carlinga (il muso dell'aeroplano) si vede una città moderna, fitta di grattacieli, che sembra venirci incontro a velocità paurosa. È un vero "tuffo sulla città", come quello di un kamikaze. Ma abbiamo fiducia nell'abilità acrobatiche del pilota che, all'ultimo istante, effettuerà una virata da brivido, evitando di schiantarsi sui tetti di questa metropoli. Più o meno cent'anni fa alcuni artisti dell'avanguardia futurista (un movimento artistico che celebrava la modernità e il dinamismo) si appassionarono al volo. Nei loro dipinti, gli "aeropittori" rappresentavano

l'ebbrezza della velocità che sfida la gravità terrestre, riuscendo a trasmettere a chi li osserva questa forte emozione.



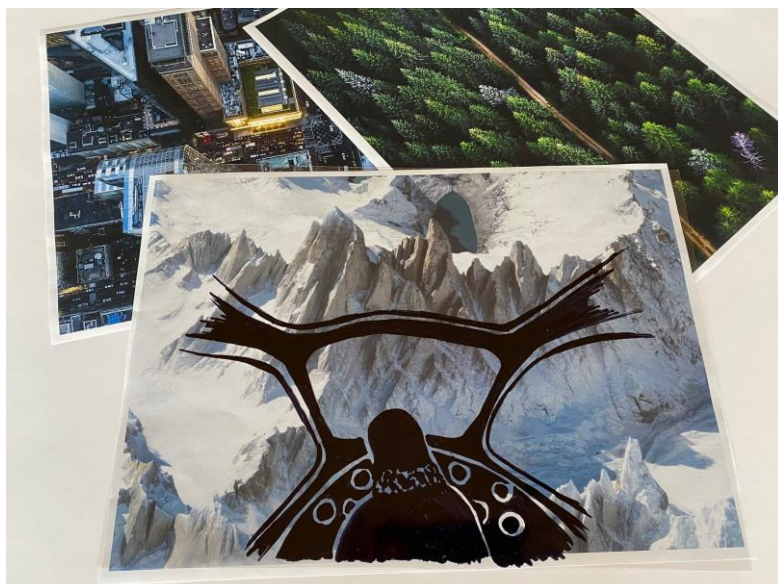
A quell'epoca, non erano in molti ad aver avuto una simile esperienza. Grazie alle fotografie scattate dagli aerei (o, prima ancora, dalle mongolfiere) si è potuto scoprire che aspetto hanno città e paesaggi visti dall'alto. Un tipo di immagine che oggi ci è molto più familiare grazie alle fotografie scattate non solo da aerei ed elicotteri ma anche da satelliti e droni. Questa immagine del Mart visto dall'alto è stata realizzata proprio con un drone che si è alzato in volo perpendicolarmente al tetto dell'edificio. Si tratta della cosiddetta "visione zenitale": lo stesso punto di vista che si usa per disegnare la pianta di un edificio. E tu hai mai provato a disegnare un ambiente usando questo particolare punto di vista? Immagina come potrebbe apparire la tua stanza se avessi la possibilità di vederla dall'alto, oppure osserva la strada o il giardino dal balcone se abiti a un piano alto. Ora fai volare la tua fantasia e immagina un paesaggio visto dall'alto.

Se cerchi ispirazione, puoi divertirti a osservare le bellissime immagini della terra vista dai satelliti. Sul web ce ne sono molte, da quelle di Google Earth a quelle di Planets Lab (www.planet.com/gallery) dove trovi una mappa con tutti le foto scattate dai micro-satelliti in varie parti del mondo.

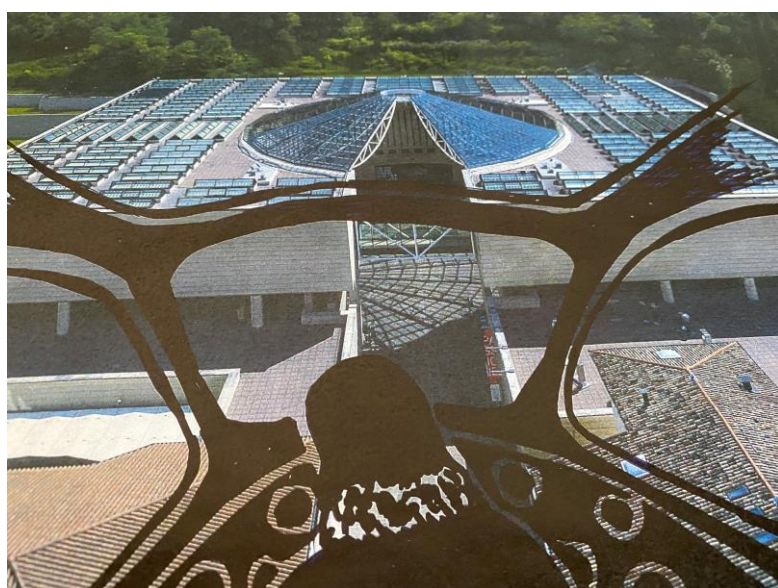


Scegli le immagini che ti piacciono di più (sul web puoi trovare anche molte belle foto scattate dall'aereo o con il drone) e stampale. Usa un foglio trasparente per disegnare, con un pennarello indelebile, la figura del pilota ispirandoti a quella del quadro di Tullio Crali.





Divertiti a sovrapporre il disegno alle foto di diversi paesaggi. Se non hai la possibilità di stamparle prova a mettere il tuo disegno davanti allo schermo del computer per scegliere quella più convincente, quindi disegna a colori su un foglio bianco il paesaggio che vuoi “sorvolare” con il tuo aereo.



Noi abbiamo sperimentato un “tuffo” sul Mart: ce la farà il pilota a infilarsi sotto la cupola?

Buon divertimento!

Mart, Area educazione e mediazione culturale
www.mart.tn.it/educazione